

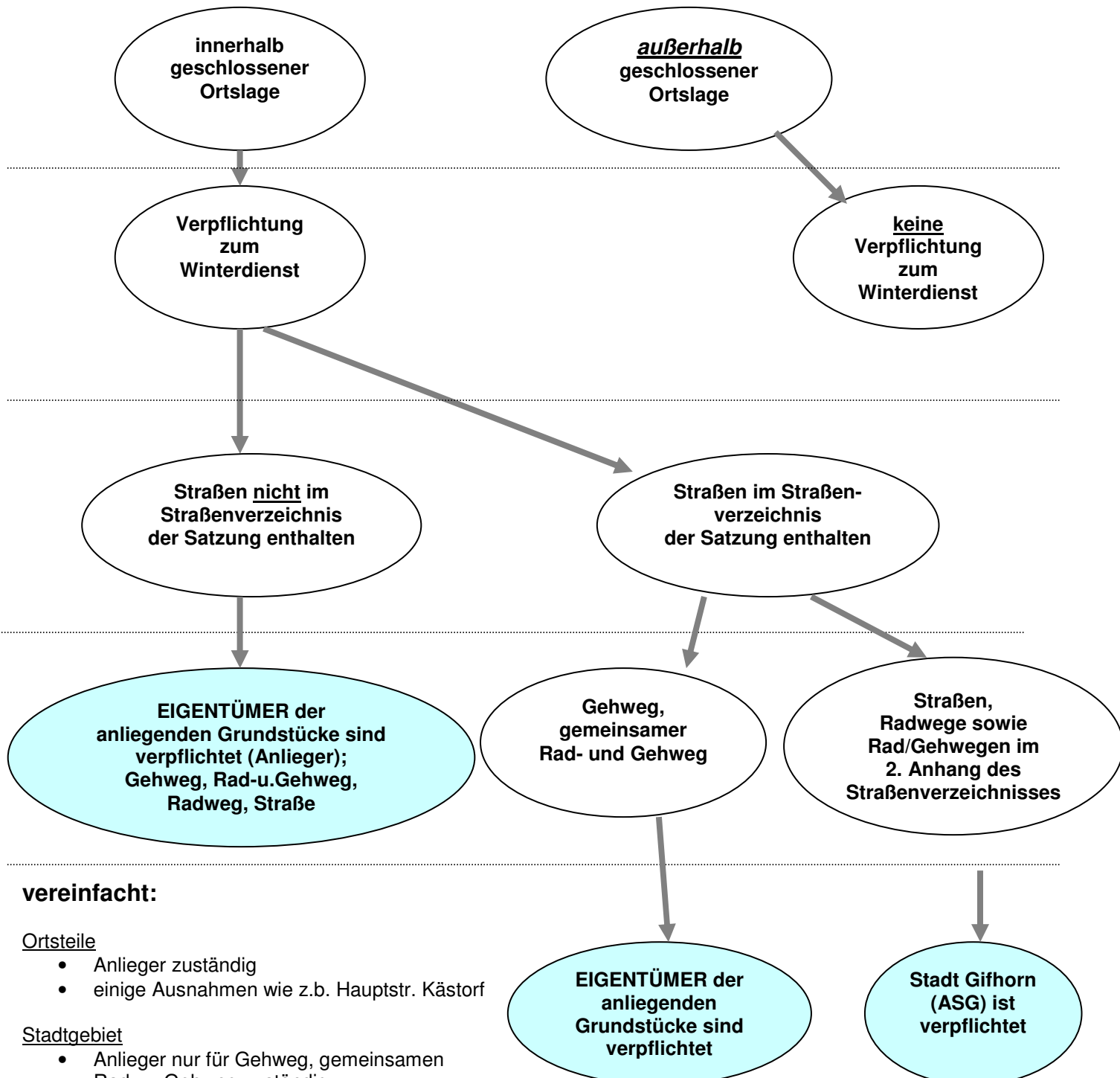
Infoblatt

Wer ist für den Winterdienst zuständig? - ein Überblick -

Stand 01/12

Konkrete Hinweise zu Art und Umfang des Winterdienstes finden Sie in unserem Infoblatt „Der Winter steht vor der Tür – was muss ich beachten?“.

An dieser Stelle möchten wir Ihnen einen Überblick über die Zuständigkeiten geben:



**vereinfacht:**

Ortsteile

- Anlieger zuständig
- einige Ausnahmen wie z.B. Hauptstr. Kästorf

Stadtgebiet

- Anlieger nur für Gehweg, gemeinsamen Rad- u. Gehweg zuständig
- für den Rest ist die Stadt Gifhorn = ASG zuständig

## 2. Anhang zum Straßenverzeichnis

Die Anlieger sind für die gemeinsamen Rad- und Gehwege zuständig. Für bestimmte Straßen gilt das nicht. Dort sind die Anlieger von der Pflicht zur Reinigung einschl. des Winterdienstes ausgenommen, die Pflicht hat dort weiterhin die Stadt Gifhorn. Die Reinigung führt der ASG durch.

Es handelt sich um folgende Straßen:

Alfred-Bessler-Straße
Allerstraße
Alter Postweg
Am Weinberg
Braunschweiger Straße
Bromer Straße
Bruno-Kuhn-Straße
Calberlaher Damm
Celler Straße
Dannenbütteler Weg
Eyßelheideweg (von der Einmündung Haselbusch bis zur Braunschweiger Straße)
Fallerslebener Straße
Hamburger Straße
Hauptstraße
I. Koppelweg
II. Koppelweg
Im Heidland
Konrad-Adenauer-Straße
Lehmweg
Limbergstraße
Lüneburger Straße
Nordhoffstraße
Pommernring
Wilscher Weg
Winkeler Straße
Zur Allerwelle

**Abwasser- und Straßenreinigungsbetrieb Stadt Gifhorn (ASG)**  
**Abteilung 1 Verwaltung und Straßenreinigung**  
Winkeler Straße 4  
38518 Gifhorn

Zentrale 05371 – 9842 0  
[www.asg-gifhorn.de](http://www.asg-gifhorn.de)  
[verwaltung@asg-gifhorn.de](mailto:verwaltung@asg-gifhorn.de)